





EKVALLENS IDROTTSANLÄGGNING



© ROMUS RÄMSTRÖM



Ett axplock från föreningens historia

- Gustavsbergs IF grundades 1906 och i januari året efter genomfördes den första träningen på sjöis under löjtnant Odelbergs översyn
- 1978 anordnas bandyskolan för första gången
- Under flera år på raken under 1980- och 90-talen blir Gustavsbergs Bandy årets ungdomsförening i Stockholm.
- 1997 invigs den konstfrusna bandybanan.
- De framgångsrika ungdomsåren ger följd effekter och i slutet av 90-talet avancerar herrlaget till näst högsta serien och slåss i toppen under det första decenniet efter millennieskiftet.



Gustavsbergs bandy idag

- Välmående förening med en god ekonomi
- En stark och tydlig värdegrund som används i vardagen
- En föreningskultur där alla ska vara välkomna
- 521 medlemmar varav 450 aktiva





Ungdom

För några år sedan var våra äldsta ungdomar 14 år.

Ett ambitiöst arbete har gett frukt och idag har vi ungdomslag i samtliga åldrar upp till seniorverksamhet!

Vår bandyskola består av vår egen verksamhet.

Vi bidrar till lokalsamhället genom att ansvara för vår geografiska plats avseende skridskokul. Skridskokul är en nationell satsning för att få fler barn att lära sig åka skridskor. I år har vi fler barn än på många år som deltar i satsningen för de yngsta. Läs mer här om [Gustavsbergs Bandyskola](#) och [Skridskokul](#)

Sedan ett par år tillbaka har vi en separat flickgrupp för att attrahera fler tjejer att spela bandy.

Utvecklingen i antal spelare är snabb och fortsätter växa kraftigt.





Seniorer

Efter ett par år som ett mittenlag i div 1 har bandyn i år för första gången på väldigt länge två seniorlag i seriesystemet.

Ambitionen är att gå upp i bandyallsvenskan så snart som möjligt. Vi har i år (2020) både ekonomiska förutsättningar och med vår breda spelartrupp även sportsliga.



Vardagskväll, träning och match

Ungdomslag och seniorlag tränar varje vardag på hel och halvplan. Träningar pågår från 16 till 22 och det är en härlig blandning av åldrar.

Åldersrotation har vi från tidig ålder och det är en naturlig del av föreningskulturen. Det är lika uppskattat av de mindre som de större.





Nyårsafton

Gnistrande klar kall vinter

Det spelas fartfyllda bandymatcher inför en munter publik.

Nyårsafton på Ekvallen är en institution på Värmdö och är det sportsliga evenemang som enskilt drar störst publik.

År 2019 satte vi publikrekord med 1040 personer.

Det har blivit en stark lokal tradition att ses på Ekvallen på nyårsafton år från år.



Nyårsmatch på Ekvallen



Nyårsmatch på Ekvallen



Allmänhetens åkning på Ekvallen



- Allmänheten fyller isen. Barn och vuxna susar omkring på skridskor.
- Våldigt god stämning bland ungdomar på kvällarna. Ingen röker, dricker eller slåss. Istället är det skridskoåkning, träning, spontanmatcher eller en piruett samtidigt som det är mycket snack och framförallt skratt. Alla respekterar isen och platsen. De flesta har hjälm.
- Under en lördagskväll passerar det ca 300–500 personer.
- En av kommunens största träffpunkt för invånarna under vinterhalvåret.



En vanlig syn på Ekvallen

- Is kan frysas först sent på hösten
- Sämre, blöta vintrar
 - Fler dagar med plusgrader
 - Fler dagar med regn
 - Fler dagar med avstängd bandybana
 - Allmänheten väljer uterinken
 - Svårt att rekrytera barn till bandy
 - Svårt att motivera aktiva ungdomar och vuxna att träna i regn dag efter dag

Nyttjande av Ekvallens största yta påverkas mycket av vädret!





Risker

- Den konstfrusna aggregaten börjar närma sig 25 år och har levt ut sitt liv ur både ett ekonomiskt och tekniskt perspektiv.
- I aggregaten finns giftiga ämnen som har konsekvenser på hela detaljplanen för Gustavsbergs centrum.
- Planerad bebyggelse kommer att få väldigt stor påverkan för Ekvallen. Ljud och framförallt ljus är på till 22.30 på vardagar.

*Reparation av sprickor i isen.
Föräldrar, ledare och vaktmästare i samarbete.*



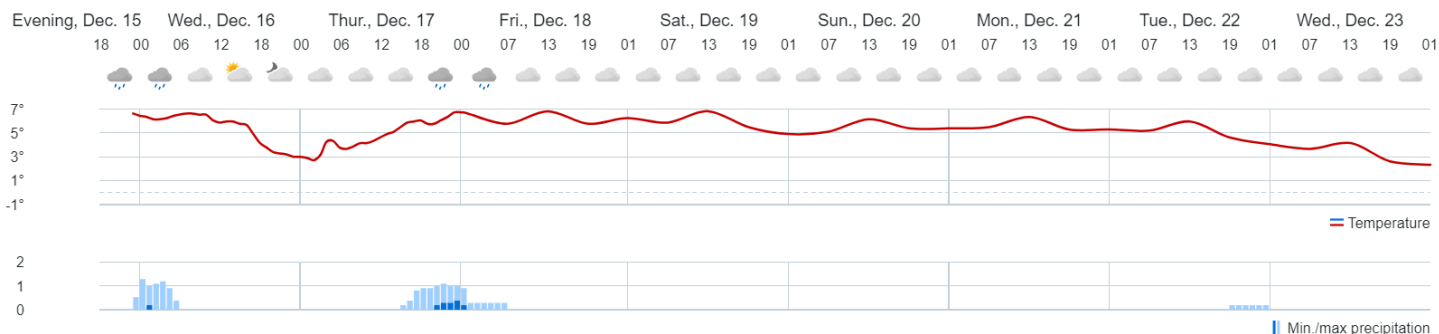


Ytterligare utmaningar

Att spela bandy på en nyspolad is utomhus under en klar himmel och ett par minusgrader är en helt underbar idrottsupplevelse för samtliga i Inblandade. Tyvärr ser inte vår vardag ut så...

En dygnsmedeltemperatur på några plusgrader och med blåst och regn innebär att de yttre förutsättningarna är minst sagt påfrestande och ansträngande. Klimatförändringen, som inte ser ut att vända, innebär mer och större utmaningar för varje år som går.

Att ha ambition att spela på elitnivå för seniorer hade varit omöjligt i år då vi fick is på bandybanan 3 veckor efter att serien börjat.





Sammanfattning nuläge

Idag är vi en välmående förening med stabil ekonomi. Vi har fler aktiva än på länge i såväl ungdomsverksamheten som våra seniorer.

Vi upplever det svårare år från år att bedriva vår verksamhet och är väldigt oroliga för våra förutsättningar att fortsätta bedriva bandy. Klimatförändringarna är påtagliga och detta kommer med all sannolikhet inte att ändras.

De planer som finns för att utveckla Gustavsbergs centrum kommer få en stor negativ påverkan på Ekvallen som aktivitetsyta under vinterhalvåret.



Möjligheter med en isarena

- Is från ett förbestämt datum
 - Stort behov av stor is under försäsong – kan nyttjas till träning, träningsläger, cuper, skridskoskola
 - Möjlighet för alla att komma på is – allmänhet, skola och förskola
 - Komplettera G2 med bandygymnasium
- Större intresse för isidrott
 - Idrotten växer
 - Allmänhetens intresse växer
- Fler dagar som isen kan användas
 - Idrott
 - Skola, förskola och fritids
 - Allmänhet



Möjligheter med en isarena

- Alltid bra förutsättningar
- Flera grupper parallellt
- Flera idrotter parallellt
- Idrott och allmänhet parallellt
- Trevlig miljö även bredvid isen
- Kommunen ökar sin attraktionskraft
- Gynnar näringslivet





Möjligheter med en isarena





Möjligt med inomhusarena på Värmdö?

- ▶ Bra stöd från Svenska bandyförbundet med tips och ritningar från andra orter.
- ▶ Leverantörer med färdiga förslag finns redan idag vilket innebär en mycket stor träffsäkerhet i byggkostnader.
- ▶ Hållbarhet är en viktig faktor i de hallar som byggts.
- ▶ Värmeväxling innebär kraftiga kostnadsbesparingar i den löpande driften.
- ▶ Stora ytor på tak för att nyttja solpaneler för ytterligare energivinster

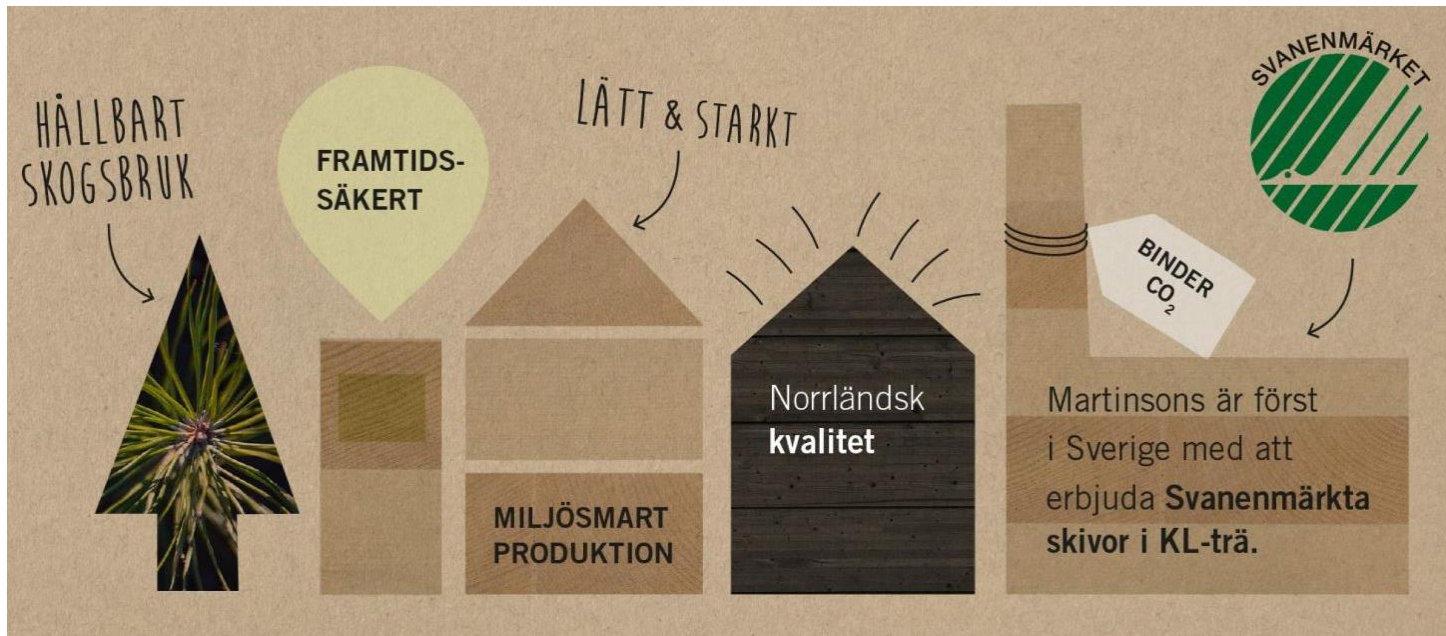


Totalkostnader för byggda hallar i Sverige

- ▶ 2020 Gubbängen 160 msek
- ▶ 2019 Åby Tjureda 41,5 msek
- ▶ 2017 Söderhamn Helsingehus Arena 60 msek
- ▶ 2011 Vetlanda Hydro Arena 61 msek (för Bandyhall, Hockey & Fotboll)
- ▶ 2011 Uppsala Relita 34 msek
- ▶ 2010 Rättvik Event 35 msek
- ▶ 2009 Örebro Behrn Arena 50 msek
- ▶ 2009 Trollhättan 62,5 msek
- ▶ 2009 Sandviken Göranssons Arena 210 msek
- ▶ 2009 Västerås ABB Arena 90 msek

Hållbarhet

- ▶ Hall i limträ för att det binder koldioxid under hela sin livstid.
- ▶ Solceller på tak
- ▶ Spillvärmen från värmepumpen skickas till omkringliggande hus.





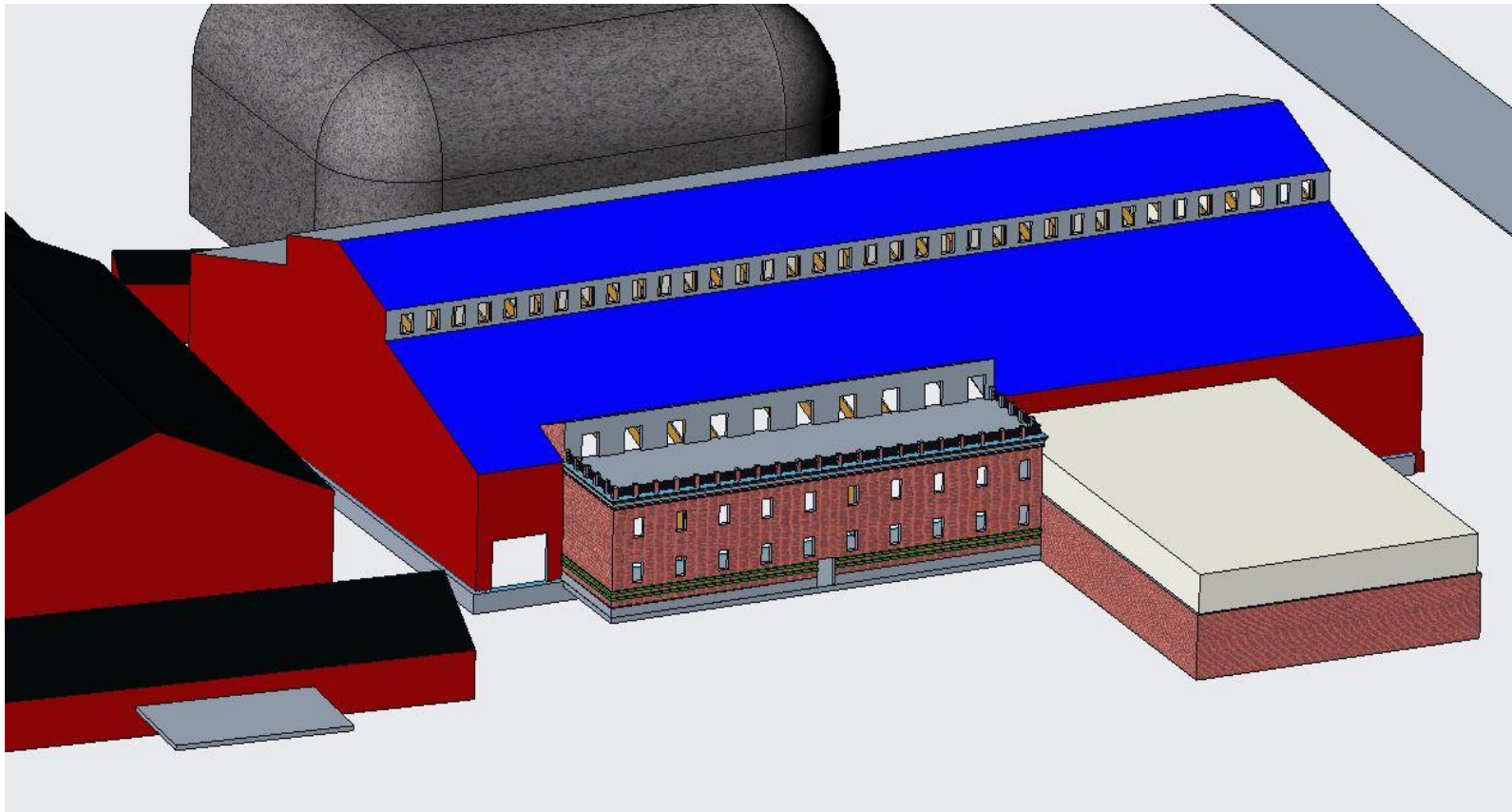
Driftkostnader

- ▶ Idag får vi is väldigt sent och driftkostnaden är väldigt hög. Med en inomhusarena kommer driftkostnaderna sjunka väsentligt trots att man kan ha is en längre period på året. Samtidigt kommer det inbringa intäkter/minskade kostnader för värme på andra anläggningar med hjälp av värmeväxling.
- ▶ Vi kan erbjuda er ett möte med VD på Lorentzon & Styr som projekterade/byggde kylanläggningen för Skövdes bandy
<http://www.lorentzonsstyr.se/>



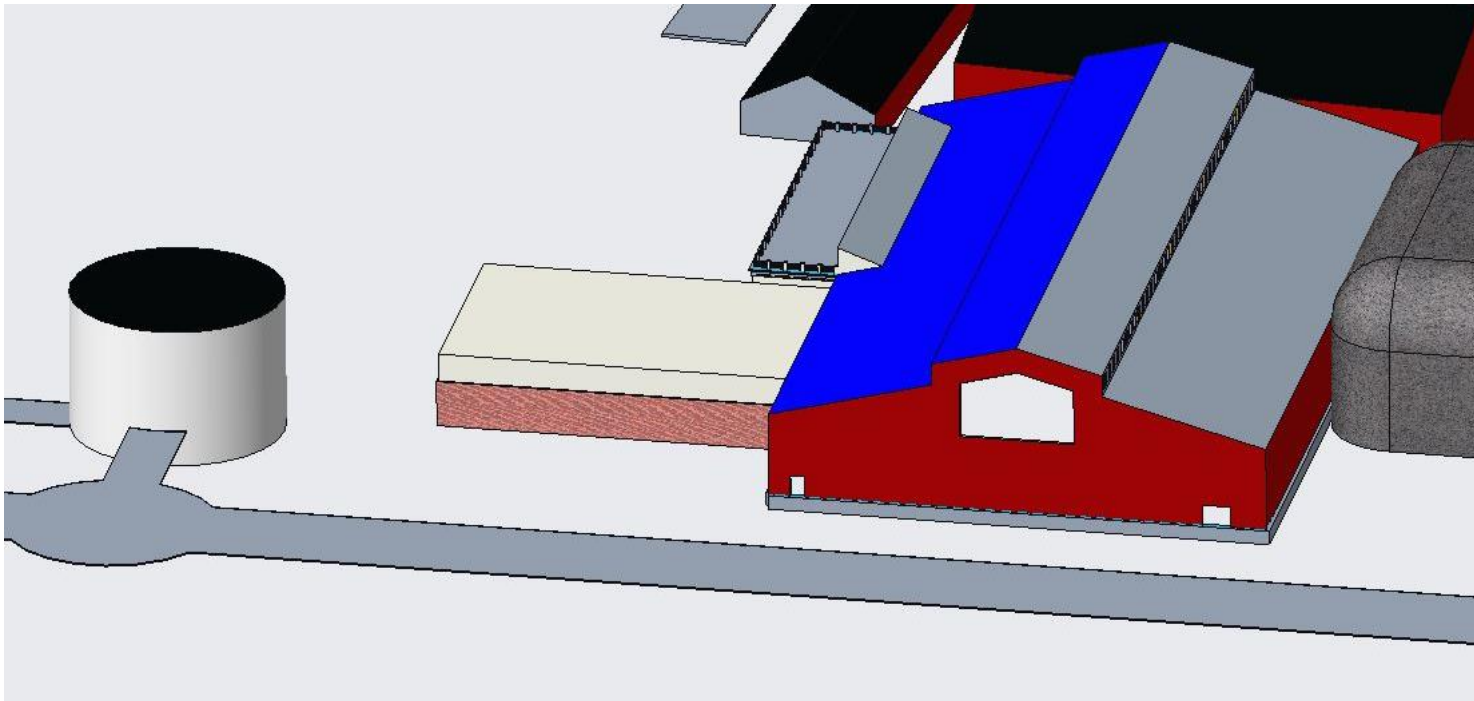
Isarena befintlig plats

(Blå yta = solceller)



Isarena befintlig plats

- Stort fönster fungerar som ett skyltfönster för sporten
- Ett P-hus för centrum/publik





Isarena

Att inte få möjlighet att vara inomhus är det absolut största hotet vi har i framtiden.

Att bygga in Ekvallen är självklart en önskedröm men från vår sida är en inomhusarena mycket viktigare än lokaliseringen.

Vi vill hjälpa till att ta fram förutsättningar så att en isarena byggs i Gustavsberg.

Vi tar fram alternativa platser, förslag på byggnationer och möjligtvis finansiella lösningar.

Vi hjälper till med det som behövs.



Tack för att du tog dig tid
att lyssna på oss

Det finns bara möjligheter så länge vi ser hindren som utmaningar!

